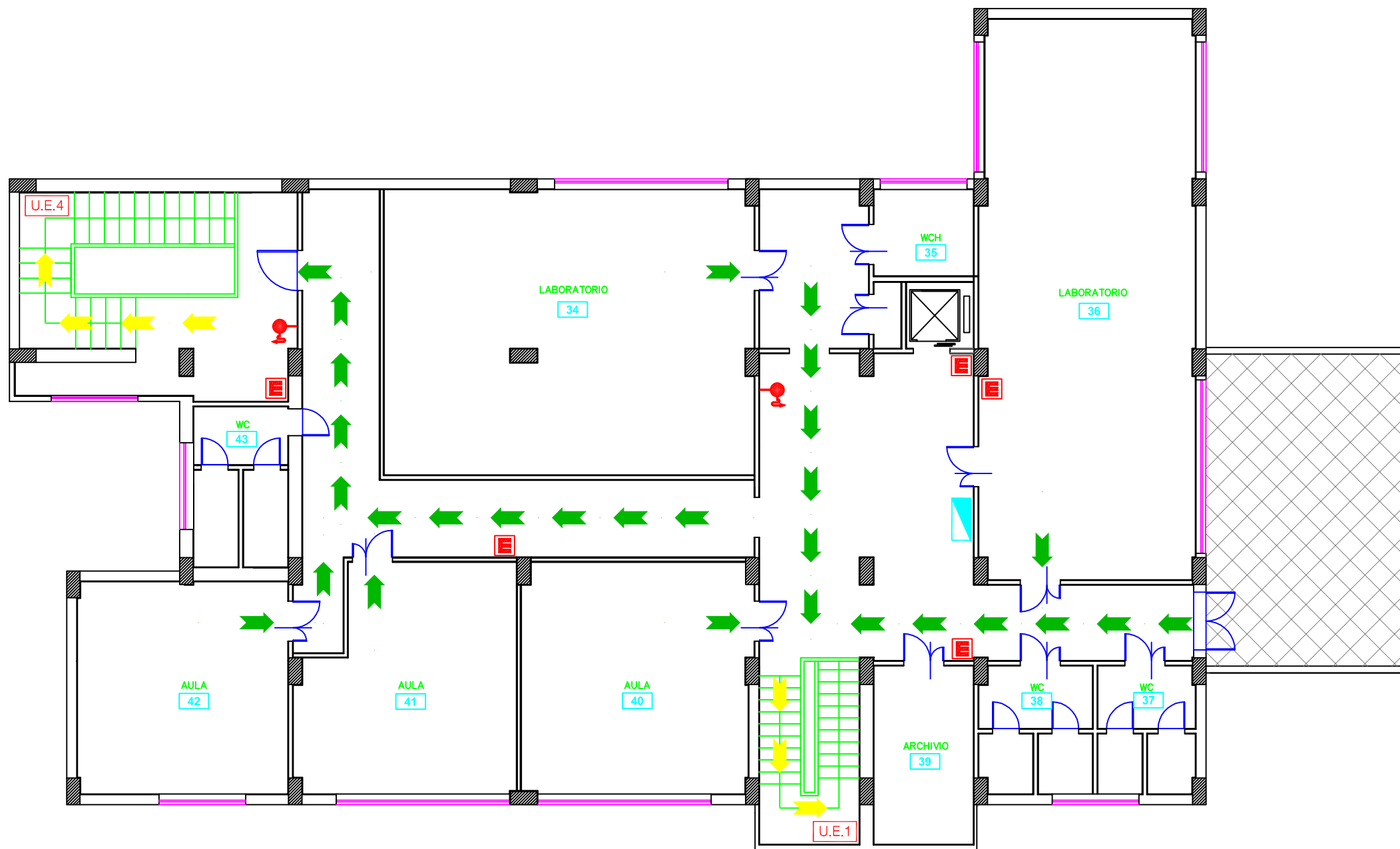


**AL SEGNALE DI EVACUAZIONE**

- SEGUITE ATTENTAMENTE TUTTE LE ISTRUZIONI FORNITE DAL PERSONALE
- RIMANETE COMPATTI NEL GRUPPO DELLA VOSTRA CLASSE
- NON AGITATEVI NE CREATE ALCUNA FORMA DI PANICO
- PERCORRETE I PERCORSI DI ESODO FINO AL PUNTO DI RACCOLTA ESTERNO
- NON TORNATE INDIETRO PERCHE' AVETE DIMENTICATO QUALCOSA
- NON PORTATE CON VOI LO ZAINO O ALTRI OGGETTI INGOMBRANTI
- AL PUNTO DI RACCOLTA UNITEVI AL GRUPPO DELLA VOSTRA CLASSE
- SEGNALATE AL PERSONALE QUALSIASI PERSONA IN DIFFICOLTA'

**IN CASO DI INCENDIO**

- SEGUENDO I PERCORSI DI ESODO RAGGIUNGETE IL PUNTO DI RACCOLTA, SEGUITE LE ISTRUZIONI FORNITE
- NON RECAVEVI PER NESSUN MOTIVO SUL LUOGO DELL' EMERGENZA
- NON UTILIZZATE GLI ASCENSORI, USATE LE SCALE
- IN CASO DI PRESENZA DI MOLTO FUMO SVILUPPATO DALL'INCENDIO CAMMINATE BASSI E PROTEGGETEVI LA BOCCA CON UN FAZZOLETTO
- SE RIMANETE SOLI E NON RIUSCITE A RAGGIUNGERE LE USCITE DI EMERGENZA, RIFUGIATEVI NELL'AULA CHE RITENETE PIU' SICURA, CHIUDETE LA PORTA, APRITE LA FINESTRA E MANIFESTATE LA VOSTRA PRESENZA



**LEGENDA**

- |                      |                               |
|----------------------|-------------------------------|
| Estintore            | Quadro elettrico              |
| Idrante              | Percorso di Esodo Orizzontale |
| Uscita di Emergenza  | Percorso di Esodo Verticale   |
| Cassetta medicazione | VOI SIETE QUI                 |
| Punto di Raccolta    |                               |

**NUMERI UTILI DI SOCCORSO**

- VIGILI DEL FUOCO..... 115
- POLIZIA..... 113
- AMBULANZA..... 118
- CARABINIERI..... 112

**FIGURE RESPONSABILI**

- |                      |                                  |
|----------------------|----------------------------------|
| DIRIGENTE SCOLASTICO | <b>CATERINA NICOSIA</b>          |
| RSPP                 | <b>ING. RICCARDO CATANIA</b>     |
| RLS                  | <b>PROF. CARMELO PIETRAFITTA</b> |